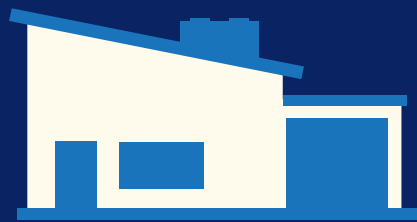
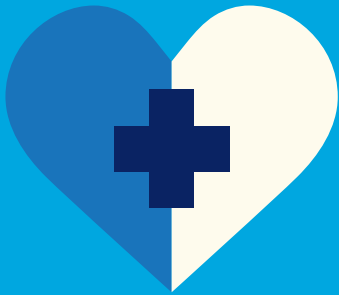




# INSCRIPCIÓN ABIERTA 2025

**¡PRÓXIMAMENTE!**



# PERÍODO DE INSCRIPCIÓN ABIERTA 2025

## 21 de oct. al 8 de nov.

La inscripción abierta de 2025 para la mayoría de nuestros beneficios es PASIVA. En la mayoría de los casos, los empleados que no quieren hacer ningún cambio, no deben completar la inscripción abierta.

### IMPORTANTE: ¡DEBE HACER LO SIGUIENTE!

Tenga en cuenta que es posible que deba hacer lo siguiente:

- **Cambios de beneficios:** Si necesita cambiar sus beneficios, la inscripción abierta es el momento de hacerlo.
- **Crédito de prima por cónyuge:** Si su cónyuge o pareja de hecho está cubierto por nuestro plan y usted es elegible para un Crédito de prima por cónyuge, debe presentar una declaración jurada en MyTillamook/Eventos de vida confirmando que su cónyuge no tiene acceso a una cobertura a través de su empleador o que está inscrito en el plan de TCCA como cobertura secundaria.
- **Participación en la cuenta de gastos flexibles (Flexible Spending Account, FSA) y la cuenta de reembolso para el cuidado de dependientes (Dependent Care Reimbursement Account, DCRA):** Su elección no se transfiere; para participar en 2025, debe volver a inscribirse.
- **Subsidio para el cuidado de dependientes:** Para recibir el subsidio para el cuidado de dependientes para 2025. Tillamook County Creamery Association (TCCA) contribuirá con hasta \$2,500 para los gastos del cuidado de dependientes si los empleados contribuyen con \$1,000 o más.
- **Contribuciones de la HSA:** Si está inscrito en el plan HDHP y actualmente contribuye a su cuenta HSA, su elección se transferirá automáticamente.
- **Inscripción en el seguro para mascotas:** Si Trupanion cubre a sus mascotas, deberá inscribirse en Nationwide para la cobertura después del 1/ene./2025.

- **Agregar dependientes:** Si agrega un dependiente o pareja de hecho a su cobertura, cargue los documentos que prueben el vínculo en MyTillamook o preséntelos a Personas y Cultura antes del 8 de noviembre de 2024. Consulte la Elegibilidad del dependiente: lista de documentos aceptados en la página de Bienestar para obtener más información.
- **¡Esté atento a su buzón!** En diciembre, Regence y Moda enviarán por correspondencia las nuevas tarjetas del seguro a los miembros. Delta Dental y Moda Vision compartirán la misma tarjeta (no se necesita tarjeta para Willamette Dental).

## Participantes actuales de la FSA y DCRA de 2024:

- La reinscripción no es automática. Para participar en 2025, debe reinscribirse.
- Nuestro plan ofrece un período de gracia. Si tiene fondos de 2024 sin usar en sus cuentas FSA de atención médica o para el cuidado de dependientes, tiene hasta el 15 de marzo de 2025 para gastarlos o se perderán.
- Si va a inscribirse en el Plan de Salud de Deducible Alto (High Deductible Health Plan, HDHP) con una cuenta de ahorro para la salud (Health Savings Account, HSA), debe gastar todos los dólares de la FSA antes del 31/dic./2024. Esta es una norma del Servicio de Impuestos Internos (Internal Revenue Service, IRS).

**DEBE volver a inscribirse en este beneficio para participar en 2025.**



**GROW WELL**

# INFORMACIÓN GENERAL

## Costos mensuales del plan de beneficios para 2025

Todos los años, en el momento de la renovación, Tillamook revisa nuestros programas de salud y bienestar para identificar dónde se pueden hacer posibles mejoras a la vez que se mantienen los costos compartidos con los empleados lo más bajos posible. Debido a los aumentos de los costos del plan médico, hay un aumento de 5 % para las primas del seguro médico para el año del plan 2025.

En 2025 introduciremos un recargo mensual de \$120 en la cobertura de los cónyuges y las parejas de hecho que no optan por inscribirse en la cobertura que tienen disponible a través de su propio empleador.

Este recargo se añade a la prima mensual. El recargo mensual no se aplicará a los empleados de TCCA que opten por cubrir a su cónyuge/pareja de hecho en nuestro plan de TCCA y firmen una declaración jurada legal confirmando que su cónyuge/pareja de hecho:

- no tiene acceso a un seguro proporcionado por el empleador; o
- se inscribe en el seguro de su propio empleador como cobertura primaria y elige la cobertura de TCCA como cobertura secundaria.

En comparación con otros planes en la industria, nuestra tarifa solo para el empleado es 62 % más baja y nuestra tarifa familiar es 150 % más baja.\* Nuestro compromiso con brindar beneficios excepcionales manteniendo la responsabilidad fiscal refleja nuestra base de valores fundamentales de atención genuina y buena administración.

**Vea la siguiente tabla para conocer las contribuciones antes de impuestos del empleado vigentes desde el 1/ene./2025 HASTA EL 31/dic./2025.**

ATENCIÓN MÉDICA, MEDICAMENTOS RECETADOS, ATENCIÓN OFTALMOLÓGICA Y ATENCIÓN DENTAL		
	2024	2025
	Primas mensuales	Primas mensuales
Empleado solo:	\$95	\$100
Prima completa:	\$735	\$785
Empleado + cónyuge:	\$200	\$210
con \$120 de recargo:	- \$1,544	\$330 \$1,649
Empleado + hijo(s):	\$132 \$1,323	\$139 \$1,413
Empleado + familia:	\$242	\$254
con \$120 de recargo:	- \$2,133	\$374 \$2,277

*Las primas completas (en verde) corresponden al costo total de su cobertura. Tillamook paga la diferencia entre la contribución del empleado y la prima completa. Las tarifas del empleador que se muestran son para el Plan Azul de Regence/Delta Dental, redondeadas al dólar más cercano.*

## Mejoras e incorporaciones al plan para 2025

A partir del 1 de enero de 2025, se harán los siguientes cambios a nuestros beneficios:

CAMBIOS	2024	2025
Visión - cambio de red	Regence: 100 % examen Beneficio de artículos \$450	Moda: 100 % examen Beneficio de artículos \$450
Dental- cambio de red	Regence: beneficio máximo \$3,000	Delta Dental: beneficio máximo \$3,000
(sin cambios en Willamette Dental)	La cobertura fuera de la red <u>coincide</u> con los beneficios dentro de la red	La cobertura fuera de la red <u>coincide</u> con los beneficios dentro de la red
Plan Azul de Regence: límite de gastos de bolsillo	Empleado solo \$2,500	Empleado solo \$3,500
(Plan Azul)	Planes familiares \$7,500	Planes familiares \$10,500
Copagos por medicamentos recetados de Regence: (Plan Azul)	Nivel 1: \$10 Nivel 2: \$30 Nivel 3: \$50 Nivel 4: \$75	Nivel 1: \$10 Nivel 2: \$40 Nivel 3: \$60 Nivel 4: \$100
Apoyo para la diabetes y bajar de peso	Livongo (Regence)	Omada (Regence)
Seguro para mascotas	Trupanion: Tarifas fijas para mascotas	Nationwide: Tarifas individualizadas
Plan médico de la FSA Aumento del límite	\$3,200	\$3,300
HDHP de Regence: El IRS aumentó los deducibles mínimos	Empleado solo \$1,600	Empleado solo \$1,650
	Planes familiares \$3,000	Planes familiares \$3,300
HDHP de Regence: límite de gastos de bolsillo	Empleado solo \$3,600	Empleado solo \$4,000
	Planes familiares \$7,200	Planes familiares \$8,000
El IRS aumentó los límites de contribución anual a las cuentas HSA	Empleado solo \$4,150	Empleado solo \$4,300
	Planes familiares \$8,300	Planes familiares \$8,550
Límite de seguro de vida básico	\$200,000	\$300,000

## CONTRIBUCIONES DEL EMPLEADO PARA LOS BENEFICIOS MENSUALES (SECCIÓN 125)

Su parte de las primas de atención médica, medicamentos recetados, atención oftalmológica y atención dental se deducirá automáticamente solo antes de impuestos, a menos que se solicite de otro modo.

\*Informe de la encuesta nacional de Mercer 2023 / Planes PPO, Empleadores de Mfg. West.

# LISTA DE VERIFICACIÓN DE LA INSCRIPCIÓN ABIERTA 2025

## Cosas importantes que hacer antes del 08/nov./2024

### DECISIONES RELATIVAS A LA INSCRIPCIÓN ABIERTA:

- Se le recomienda visitar el sitio de inscripción abierta para revisar sus opciones de beneficios y planes.
- Si usted cubre a su cónyuge en su plan y es elegible para recibir el crédito por la prima de cónyuge, acceda a su sesión de inscripción abierta para completar la declaración jurada.
- Si opta por hacer un cambio en su cobertura, deberá acceder a la sesión de inscripción abierta en línea en MyTillamook.
- Si va a agregar dependientes a su cobertura, deberá presentar un comprobante de la elegibilidad del dependiente. Esto se puede hacer de forma electrónica en MyTillamook en la pestaña Employee Documents (Documentos del empleado).

- Si va a eliminar dependientes durante el período de inscripción abierta regular, no hace falta presentar ninguna documentación.
- Para participar en la cuenta de gastos flexibles (FSA) para 2025 para gastos de atención médica o la cuenta de reembolso para el cuidado de dependientes (DCRA), debe inscribirse. Como recordatorio, debe hacer una elección cada año; su elección no se transfiere.
- Si va a inscribirse en el HDHP por primera vez, debe inscribirse en una cuenta HSA. Si lo desea, también puede inscribirse en una FSA de propósito limitado para los gastos de atención dental y oftalmológica. Al contrario de la FSA, su elección de de la HSA se transferirá automáticamente.

### FECHAS IMPORTANTES

- 14/oct./2024** Se distribuirán las instrucciones para la inscripción abierta y las Guías de beneficios 2025
- 21/oct./2024** **COMIENZA LA INSCRIPCIÓN ABIERTA**  
Primer día para acceder a su sesión de la inscripción abierta en MyTillamook
- 8/nov./2024** **FINALIZA LA INSCRIPCIÓN ABIERTA**  
Último día para acceder a su sesión de inscripción abierta  
Todas las elecciones de la inscripción abierta serán definitivas a las 5 p. m. PST
- 1/ene./2025** Fecha de entrada en vigencia de los cambios de la inscripción abierta

## ¡ESTAMOS AQUÍ PARA USTED!

### Asistencia para la inscripción abierta

Habrán miembros del equipo de beneficios en el lugar para brindarle apoyo personalizado durante todo el período de inscripción abierta.

### ¡Asista a la Feria de Bienestar!

El equipo de beneficios estará disponible para brindarle apoyo personalizado.

Habrán representantes de nuestros proveedores de beneficios disponibles para responder sus preguntas específicas sobre los beneficios.

Sam Rader con Proactive Injury Prevention estará en el lugar para realizar evaluaciones de composición corporal.

Human Investing estará en el lugar para realizar sesiones personalizadas.

Es un evento familiar.



UBICACIÓN	SALA	FECHA	HORA
Boardman*	Plant Breakroom	Jue. 24/oct.	9 a. m. a 7 p. m.
Outpost	The Commons	Mié. 30/oct.	11 a. m. a 4 p. m.
Tillamook*	Wilson/Trask	Mié. 6/nov.	9 a. m. a 7 p. m.

\*Traductor de español en el lugar